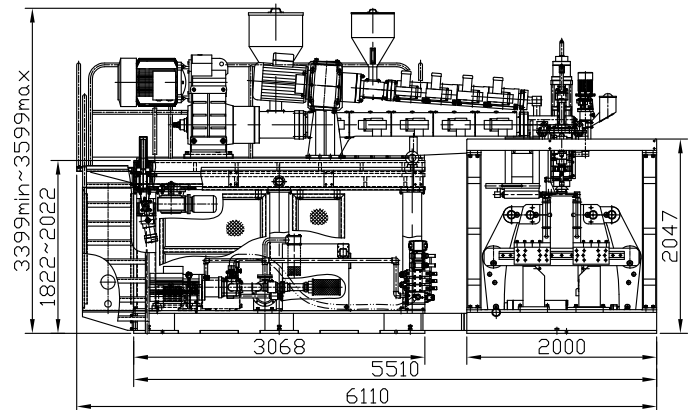
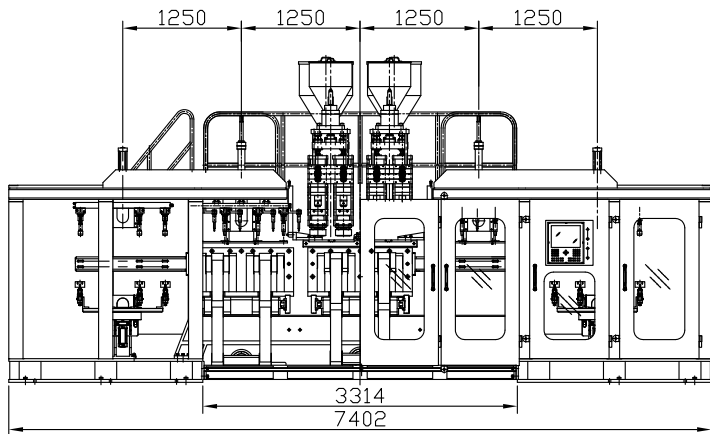
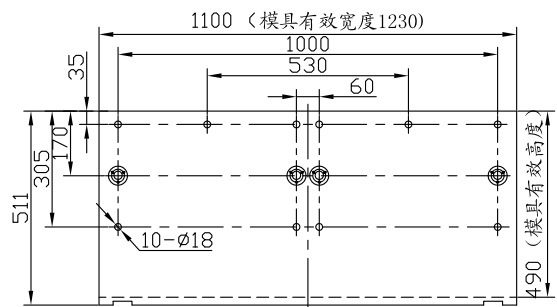
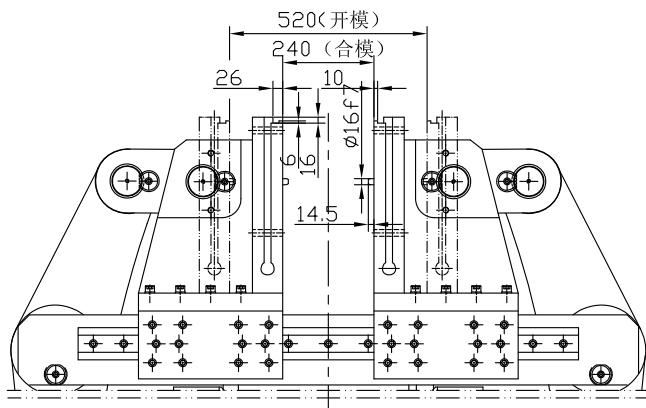


# 快速平移系列 LIN-100 II-TS (伺服驱动系统)



雅琪型號	LIN-100 II-TS		
機器規格	單位	參數	備註
螺桿直徑	mm	70X2/100X2	兩組螺桿
螺桿比(長度/直徑)	L/D	70=24:1/100=26:1	
螺桿速度(50Hz)	rpm	58/67	
擠出量(PE)	kg/h	(85X2+250X2) X80%=536	仿美螺桿
變頻器驅動馬達	kW	30X2+75X2=210	配SEW平行軸式齒輪馬達
機筒加熱段	段	4X2+5X2=18	
加熱段電量(PE)	kW	14.4X2+25X2=78.8	
鎖模行程	mm	2X140	
移模行程	mm	1250	
鎖模力(160BAR)	t	50	
幹循環時間	s	-	
伺服電機/缸內齒輪泵	kW	56	
膠胚厚薄控制	點	100	
拉膠馬達	kW	2.2	
冷卻循環馬達	kW	4	
機頭數量	個	2	兩個雙機頭組合
模頭加熱段	段	20	初定
加熱段電量(PE)	kW	65	初定
機頭中心距	mm	270/350/270	四頭
吹塑製品最大容量	L	4	
機器最大耗電量	kW	416	初定
冷卻水用量	m <sup>3</sup> /h	8~10	
壓縮空氣用量(7~9BAR)	m <sup>3</sup> /min	3.5~4.5	
機器淨重(約數)	t	34	
機器毛重(約數)	t	36	

\*資料僅供參考。



由於本公司不斷進行產品研究及發展，本公司保留隨時更改產品規格的權利，恕不另行通知。

**akei** 香港雅琪集團

香港九龍青山道688-690，嘉名大廈1樓A、B、C、D、E、F座  
TEL: +852-27411312; FAX: +852-27859560  
<http://www.akei.com.hk>

雅琪工業園 (開平)

廣東省開平市赤坎鎮五龍工業區  
TEL: +86-0750-2168888; FAX: +86-0750-2168889  
<http://www.akei.com.cn>