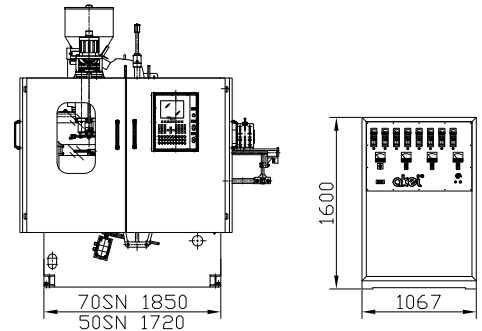
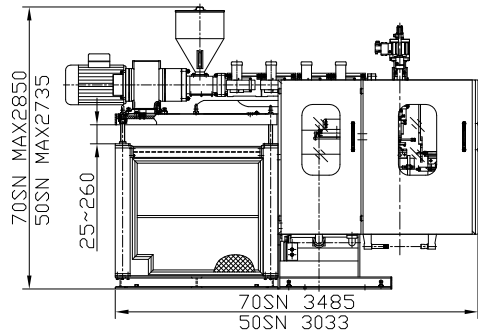
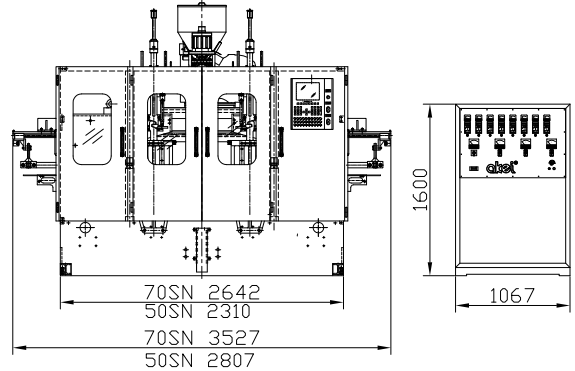
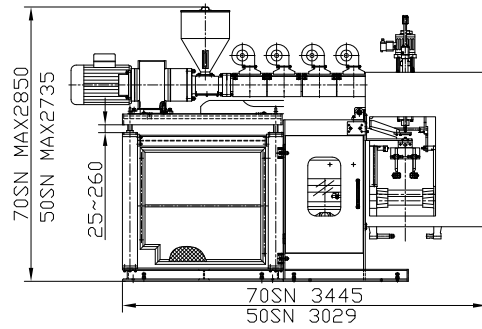


# A0-50/70SN

單工位



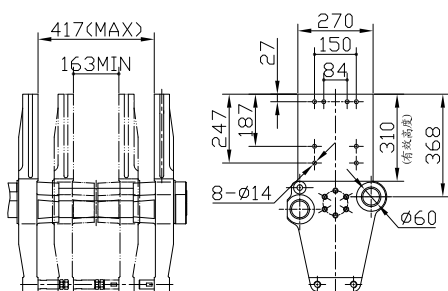
雙工位



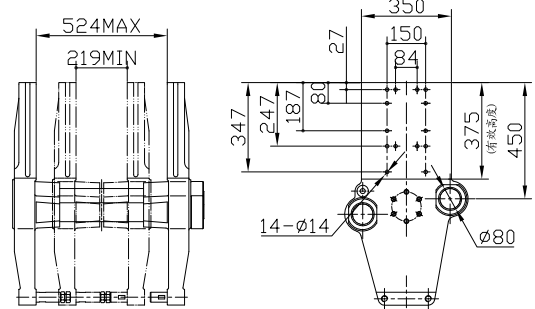
雅琪型號	單位	50SN								70SN								備註
		單工位				雙工位				單工位				雙工位				
工位數量		單工位				雙工位				單工位				雙工位				
螺桿直徑	mm	50				50				70				70				
螺桿比(長度/直徑)	L/D	24:1				24:1				24:1				24:1				
螺桿速度(50Hz)	rpm	97				97				58				58				
擠出量(PE Max)	kg/h	49				49				90				90				可選PVC
變頻器驅動馬達	kW	15				15				30				30				配SDP平行軸式齒輪馬達
機筒加熱段	段	4				4				4				4				
加熱段電量(PE)	kW	7.2				7.2				14.4				14.4				
鎖模行程	mm	254				254				305				305				
鎖模力(160BAR)	t	6				6				10/加大:12.5				10/加大:12.5				
液壓驅動馬達	kW	7.5				11				15				15				
膠胚厚薄控制	點	100				100				100				100				
機頭數量	個	單	雙	叁	肆	單	雙	叁	肆	單	雙	叁	肆	單	雙	叁	肆	
模頭加熱段	段	2	4	5	6	2	4	5	6	2	4	5	6	2	4	5	6	
加熱段電量(PE)	kW	3.2	5	6.24	4.25	3.2	5	6.24	4.25	4.7	7.8	11.1	11.4	4.7	7.8	11.1	11.4	
模頭中心距	mm	-	115	75	60	-	115	75	60	-	140	110	80	-	140	110	80	
吹塑製品最大容量	L	2	1	0.8	0.5	2	1	0.8	0.5	5	2	1.5	1	5	2	1.5	1	
機器最大耗電量	kW	35.1	36.9	38.14	36.15	38.6	40.4	41.64	39.65	62.3	65.4	68.7	69	62.3	65.4	68.7	69	
冷卻水用量	m <sup>3</sup> /h	4~6				4~6				4~6				4~6				
壓縮空氣用量(6~8BAR)	m <sup>3</sup> /min	1.5~2				1.5~2				2~2.5				2~2.5				
機器毛重(約數)	t	4.8				7				6.5				8.6				

\*資料僅供參考。

型號:50SN



型號:70SN



由於本公司不斷進行產品研究及發展，本公司保留隨時更改產品規格的權利，恕不另行通知。

**akei** 香港雅琪集團

香港九龍青山道688-690，嘉名大廈1樓A、B、C、D、E、F座

TEL: +852-27411312; FAX: +852-27859560

http://www.akei.com.hk

雅琪工业园(开平)

广东省开平市赤坎镇五龙工业区

TEL: +86-0750-2168888; FAX: +86-0750-2168889

http://www.akei.com.cn